



Γραφείο Γενικού Τουρισμού  
Βενιζέλου 4, Θεσσαλονίκη 54624  
Τηλ: 2310-251111, 2310-221992, Fax: 2310-251112  
e-mail: [info@connection-travel.gr](mailto:info@connection-travel.gr)

ΜΗ.ΤΕ. 09.33.Ε.61.00.00386.00

**Χαρά μας να σας φιλοξενήσουμε στη Θεσσαλονίκη.**

Προς : ΓΕΝΙΚΟ ΛΥΚΕΙΟ ΚΡΑΝΙΔΙΟΥ

Υπ' όψιν : Επιτροπής Εκδρομής

Προορισμός : ΘΕΣΣΑΛΟΝΙΚΗ 09-13/12 4 διανυκτερεύσεις.

Στοιχεία εκδρομής : 65 μαθητές και 4 συνοδοί

**Εάν επιλέξετε το ξενοδοχείο Grand Hotel Palace (σε τετράκλινα κατά βάση δωμάτια) σας κάνουμε δώρο την ημιδιατροφή στη τιμή του πρωινού.**

*Grand Hotel Palace 5\* BOOKING 8,1 διαθέσιμο 08-12/12*  
[www.grandhotelpalace.gr](http://www.grandhotelpalace.gr)



De Lux  
★★★★★

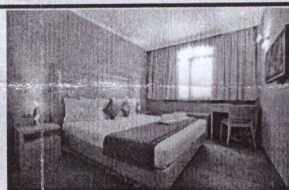


Τιμή με πρωινό  
199 €



Τιμή με ημιδιατροφή  
219 €

*Porto Palace Hotel χωρίς φόρο διαμονής BOOKING 8,4*  
[www.portopalace.gr](http://www.portopalace.gr)



De Lux  
★★★★★

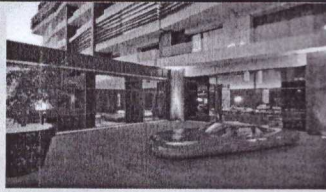


Τιμή με πρωινό  
199€



Τιμή με ημιδιατροφή  
219€

*The Met Hotel*  
[www.chandris.gr](http://www.chandris.gr)

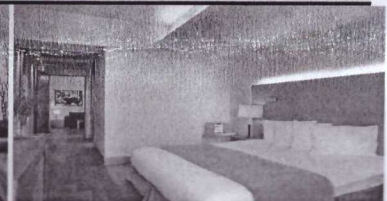


De Lux  
★★★★★

Τιμή με πρωινό  
259 € (€)

Τιμή με ημιδιατροφή  
299 € (€)

*Lazart Hotel BOOKING 8,9*  
[www.lazarthotel.com](http://www.lazarthotel.com)

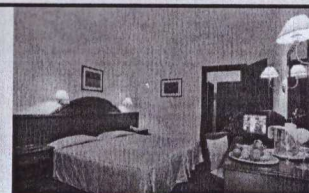
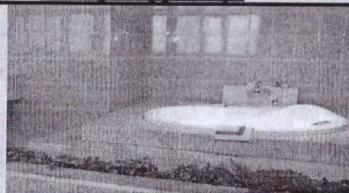


De Lux  
★★★★★

Τιμή με πρωινό  
239€

Τιμή με ημιδιατροφή  
279€

*Philippion Hotel BOOKING 7,3*  
[www.philippion.gr](http://www.philippion.gr)

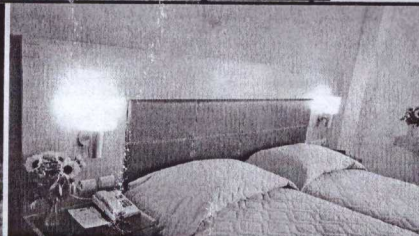


A' Cat  
★★★★

Τιμή με πρωινό  
169€

Τιμή με ημιδιατροφή  
197€

*Capsis Hotel BOOKING 7,5*  
[www.capsishotel.gr](http://www.capsishotel.gr)

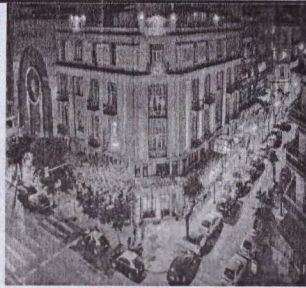


A' Cat  
★★★★

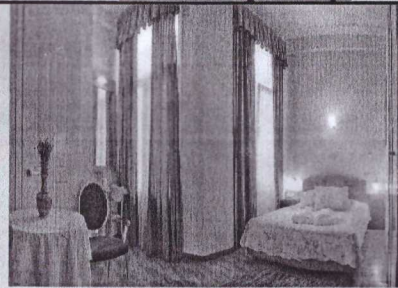
Τιμή με πρωινό  
199 €

Τιμή με ημιδιατροφή  
227€

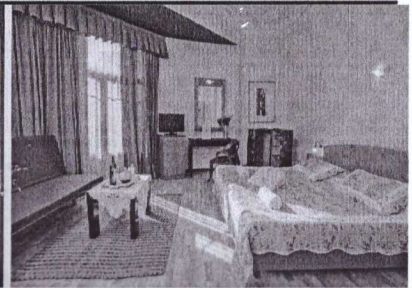
*Hotel Kinissi Palace* χωρίς φόρο διαμονής **BOOKING 7,4 Διαθέσιμο 13-17/12**  
[www.kinissipalace.gr](http://www.kinissipalace.gr)



A' Cat  
★★★★



Τιμή με πρωινό  
**169€**



Τιμή με ημιδιατροφή  
8€ανά μαθητή ανά ημέρα

*a.d Imperial Palace* **BOOKING 8,1**  
[www.ad-imperial-hotel.gr](http://www.ad-imperial-hotel.gr)



A' Cat  
★★★★



Τιμή με πρωινό  
**199 €**



Τιμή με ημιδιατροφή  
257€ εκτός ξενοδοχείου

Στην τιμή συμπεριλαμβάνονται:

- ✓ Η οδική μεταφορά από το χώρο του Σχολείου προς την Θεσσαλονίκη οδικές μετακινήσεις εντός πόλης και όμοια ως προς την επιστροφή.
- ✓ Όλες οι απαραίτητες οδικές μετακινήσεις (με πολυτελή και ασφαλή λεωφορείο όχι διώροφο, το οποίο θα πληροί όλες τις προδιαγραφές του ΚΟΚ για τη μεταφορά μαθητών) εφοδιασμένο με όλα τα απαραίτητα έγγραφα, σύμφωνα με το πρόγραμμα που θα συμφωνηθεί με την επιτροπή του σχολείου με βραδινές εξόδους.
- ✓ Τέσσερις διανυκτερεύσεις σε ένα από τα προτεινόμενα ξενοδοχεία σε τρίκλινα τετράκλινα κατά βάση δωμάτια για τους μαθητές και (4) μονόκλινα για τους καθηγητές
- ✓ Δωρεάν συμμετοχή των (4) συνοδών καθηγητών.
- ✓ Ο φόρος διαμονής πληρώνεται απευθείας στα αντίστοιχα ξενοδοχεία
- ✓ Ένα αυτοκίνητο στη διάθεση του σχολείου 9 θέσεων της εταιρίας μας για οποιαδήποτε ανάγκη του σχολείου.
- ✓ Ιατρός παθολόγος στη διάθεση του σχολείου στη Θεσσαλονίκη
- ✓ Ξεναγός στον αρχαιολογικό Βεργίνα.
- ✓ Τέσσερες 4 μισές συμμετοχές κατά 50% για οικονομικά αδύναμους μαθητές.
- ✓ Αποδοχή, στους (5) απαραίτους όρους της παρούσης.
- ✓ Αποδοχή όλων όρων της προκήρυξης
- ✓ Ασφάλιση αστικής ευθύνης και ταξιδιωτική ασφάλιση (ασφάλεια ζωής, έξοδα επαναπατριισμού, ιατροφαρμακευτική περίθαλψη κ.τ.λ.) η οποία καλύπτει τους εκδρομείς καθ' όλη τη διάρκεια της παραμονής τους με