

# ΨΥΧΟΣΩΜΑΤΙΚΗ ΑΝΑΠΤΥΞΗ ΚΑΙ ΑΚΡΑΙΕΣ ΣΥΜΠΕΡΙΦΟΡΕΣ

ΣΤΕΦΑΝΙΑ ΚΟΚΚΙΝΟΥ ΜΑΡΙΑ ΔΟΡΜΠΑΡΗ ΣΠΥΡΟΣ  
ΒΑΘΗΣ ΑΝΔΡΙΑΝΟΣ ΑΛΕΞΑΝΔΡΗΣ



# ΑΛΛΑΓΕΣ ΣΤΟ ΣΩΜΑ ΤΩΝ ΕΦΗΒΩΝ

- ▣ α) Οι μύες αναπτύσσονται, αυξάνεται το βάρος και το ύψος
- ▣ β) Αναπτύσσονται τα γεννητικά όργανα
- ▣ γ) Το άτομο είναι βιολογικά σε θέση να κάνει παιδιά
- ▣ δ) Η φωνή γίνεται πιο βαθιά
- ▣ ε) Οι αδένες του δέρματος λειτουργούν με πιο έντονο ρυθμό με αποτέλεσμα να υπάρξουν στίγματα ή ακμή.
- ▣ στ) Αναπτύσσονται οι ιδρωτοποιοί αδένες
- ▣ ζ) Αρχίζει η τριχοφυΐα στην περιοχή των γεννητικών οργάνων και σε άλλα σημεία του σώματος
- ▣ η) Το άτομο βιώνει ξαφνικές και απότομες αλλαγές στη διάθεση του
- ▣ ι) Αρχίζει η έλξη προς τα άτομα του αντίθετου φύλου.

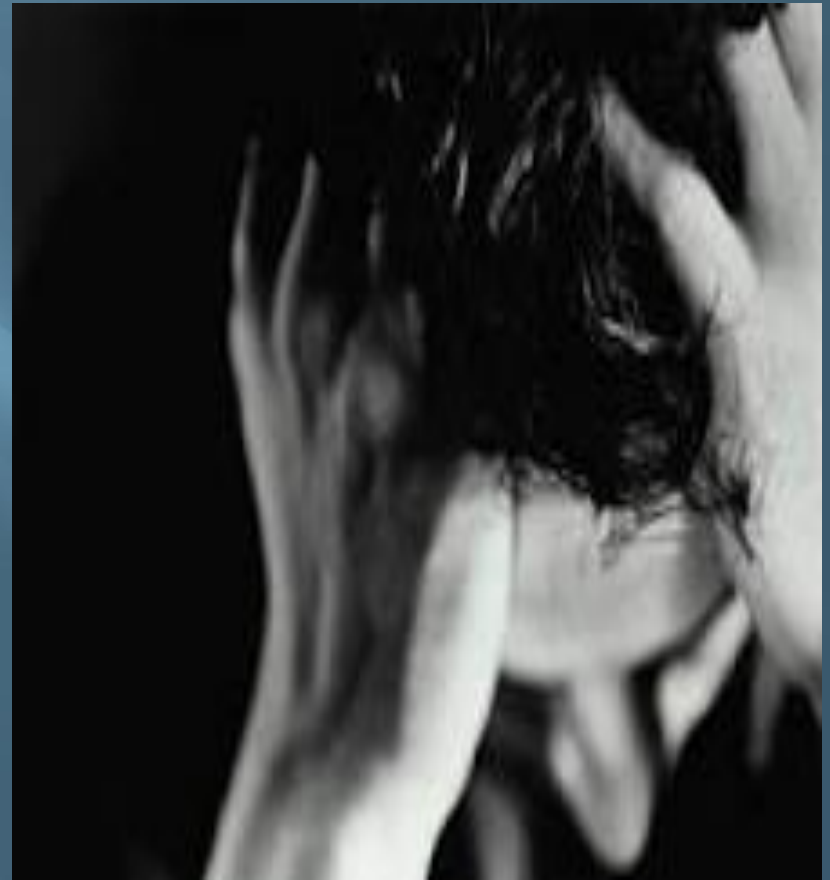
# Πώς αντιδρά ο έφηβος στις μεταβολές του σώματος

- ▣ Οι αλλαγές είναι κοινές
- ▣ Επιρεάζουν το συναισθηματικά και ψυχολογικά
- ▣ Αλλαγές: θετικές-περιφάνεια ή αρνητικές-ντροπή
- ▣ Αναστάτωση
- ▣ Απαραίτητες για την ωρίμανση



# ΑΙΤΙΑ ΑΚΡΑΙΩΝ ΣΥΜΠΕΡΙΦΟΡΩΝ

- ▣ Οικογενειακή κατάσταση
- ▣ Τραυματικό γεγονός
- ▣ Ψυχιατρικές διαταραχές
- ▣ Διανοητικές παθήσεις
- ▣ Απώλεια αγαπημένου προσώπου
- ▣ Κακές παρέες



# ΑΝΤΙΜΕΤΩΠΙΣΗ ΑΚΡΑΙΩΝ ΣΥΜΠΕΡΙΦΟΡΩΝ

- ▣ Οικογενειακή υποστήριξη
- ▣ Υποστήριξη φίλων
- ▣ Συμβουλές από ειδικούς (ψυχολόγοι)



# ΨΥΧΙΚΗ ΑΝΑΠΤΥΞΗ

- ▣ Συναισθηματικές αλλαγές
- ▣ Επιθετικότητα
- ▣ Δραστηριότητα
- ▣ Μεταβολές στο χαρακτήρα
- ▣ Θλίψη
- ▣ Απομόνωση
- ▣ Αλλαγή διάθεσης από τη μια στιγμή στην άλλη

# ΕΝΑΡΞΗ-ΔΙΑΡΚΕΙΑ ΕΦΗΒΕΙΑΣ

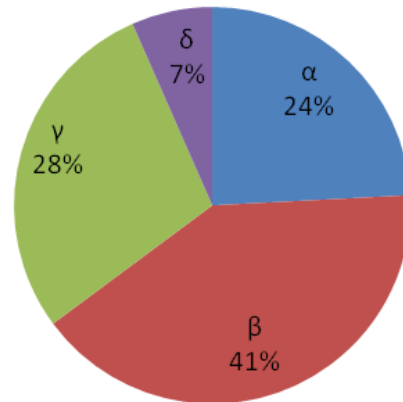
- ▣ Διαρκεί 2-5 χρόνια
- ▣ Κορίτσια: έναρξη:8-14 και διαρκεί μέχρι τα 18
- ▣ Αγόρια: έναρξη:9-14 και διαρκεί μέχρι τα 20



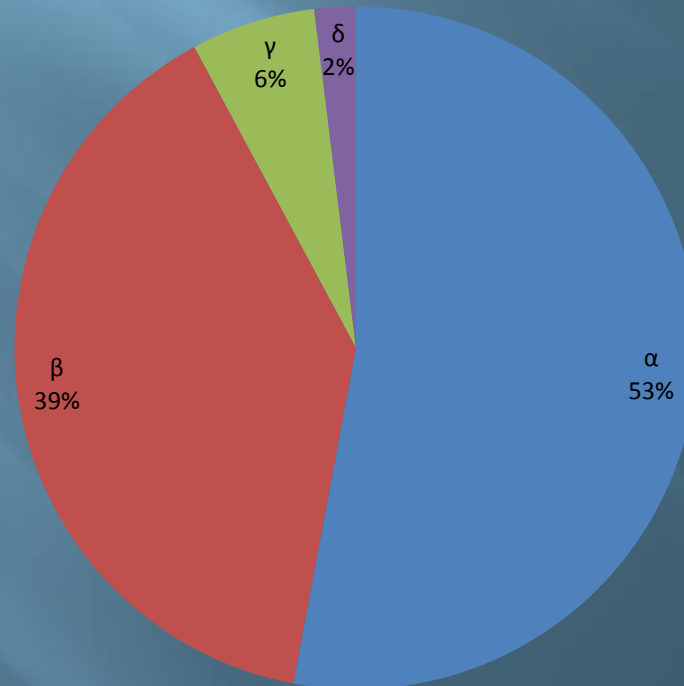
# ΑΠΟΤΕΛΕΣΜΑΤΑ ΕΡΩΤΗΜΑΤΟΛΟΓΙΩΝ

Α)πολύ καλά β)καλά γ)μέτρια δ)άσκημα

**18. Πώς νιώθεις για τις μεταβολές στο σώμα σου και την εξωτερική σου εμφάνιση; (Κορίτσι)**

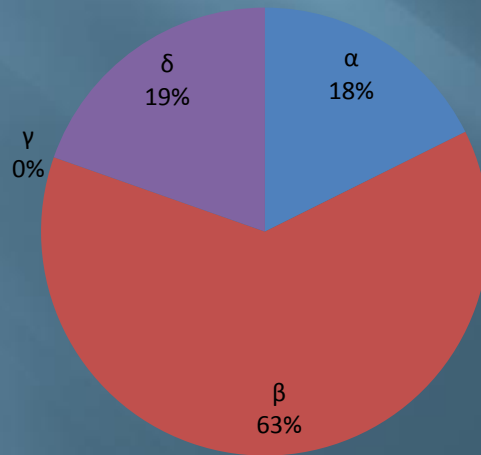


**18. Πώς νιώθεις για τις μεταβολές στο σώμα σου και την εξωτερική σου εμφάνιση; (Αγόρι)**

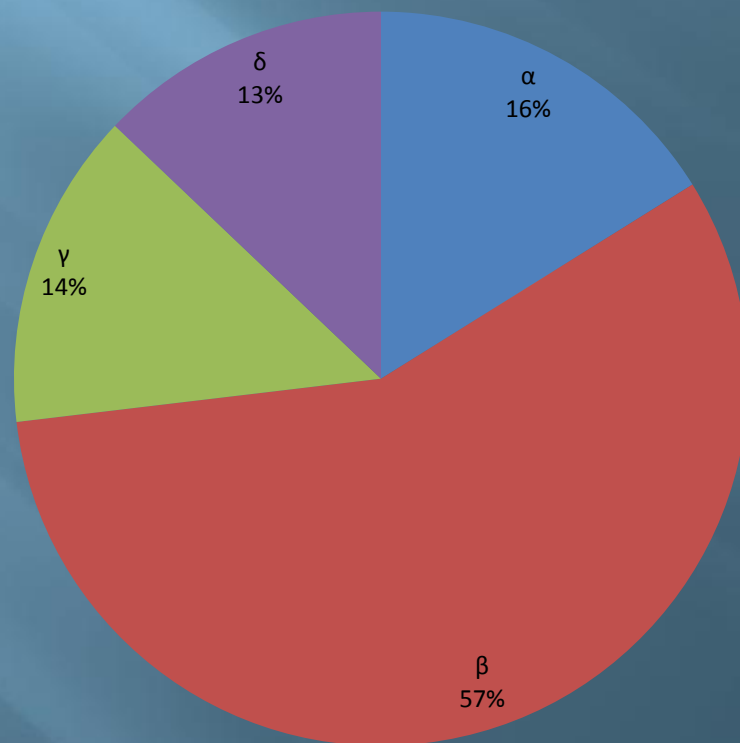


- ▣ Α)καθόλου β)μερικές φορές γ)συχνά δ)πολύ συχνά

**19. Παρατηρείς ακραίες συμπεριφορές στον  
εαυτό σου; (Αγόρι)**

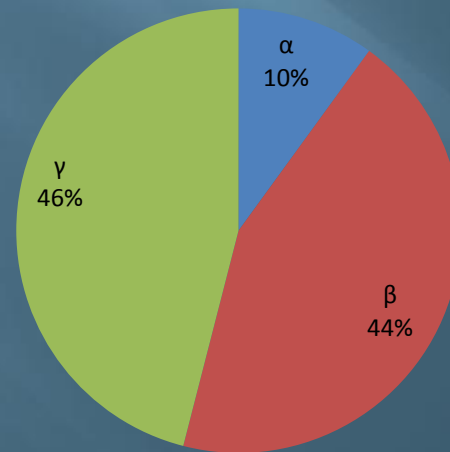


## 19. Παρατηρείς ακραίες συμπεριφορές στον εαυτό σου; (Κορίτσι)



▣ Α)ναι β) ίσως γ)όχι

**20. Αν σου δινόταν η ευκαιρία θα άλλαζες κάποιο στοιχείο από την ψυχοσωματική σου κατάσταση; (Αγόρι)**



**20. Αν σου δινόταν η ευκαιρία θα άλλαζες κάποιο στοιχείο από την ψυχοσωματική σου κατάσταση; (Κορίτσι)**

