

Σχολικό έτος 2012-13, Α' τετράμηνο.
Β' τάξη ΓΕ.Λ. Κρανιδίου

Ερευνητική εργασία: «Νερό: Παρόν, Παρελθόν, Μέλλον;»

Συντονίστρια: Σαμπρή Μαρία

Το θέμα επιλέχθηκε εξαιτίας του σοβαρού προβλήματος λειψυδρίας που παρατηρείται στην περιοχή. Συμμετείχαν 25 παιδιά που χωρίστηκαν σε 5 ομάδες. Τα θέματα τα οποία επεξεργάστηκαν τα παιδιά μετά από συζήτηση ήταν τα παρακάτω:

- αφαλάτωση,
- λειψυδρία,
- νερό και οργανισμοί,
- νερό-θρησκεία-πολιτισμός,
- φυσικές καταστροφές.

Κομμάτι της εργασίας εμπλουτίστηκε από ταξίδι των μαθητών στη Γερμανία και συμμετοχή τους σε σειρά σεμιναρίων οργανωμένων από το Υπουργείο Παιδείας της Βαυαρίας.

Επίσης, άντλησαν πληροφορίες από το διαδίκτυο και χρησιμοποίησαν στοιχεία του Δήμου Κρανιδίου από παλαιότερη εργασία του σχολείου (2007) σε σύγκριση με στοιχεία του 2012 που παρουσιάστηκαν στα παιδιά από το δήμαρχο Κρανιδίου.

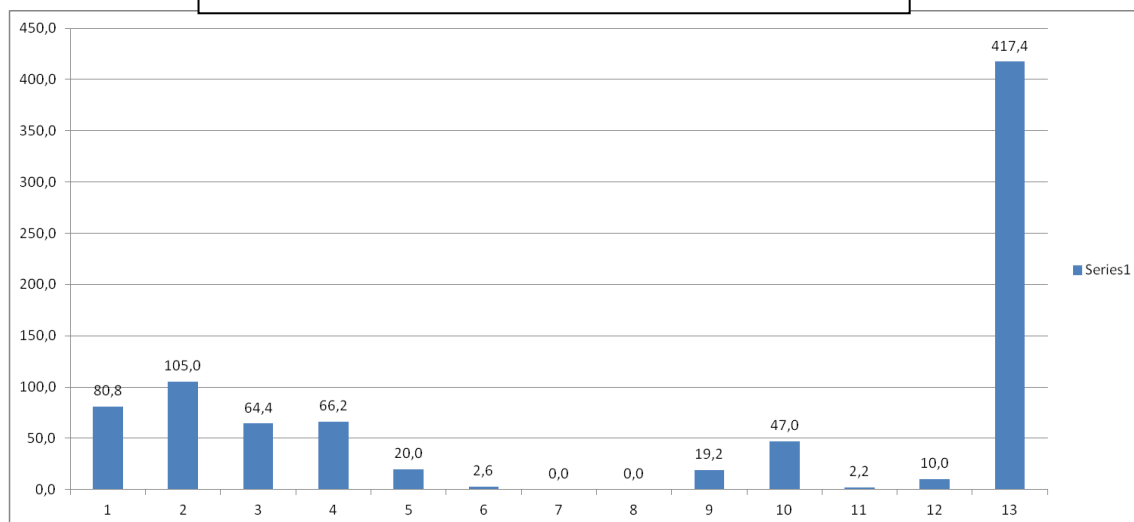
Αξιοποιήθηκε τέλος και ο μετεωρολογικός σταθμός του σχολείου και οι πληροφορίες που αναρτώνται στην ιστοσελίδα του ΓΕΛ Κρανιδίου, τις οποίες αξιολόγησαν και παρουσίασαν οι μαθητές.



ΒΡΟΧΟΠΤΩΣΕΙΣ 2011 ΣΤΟ ΚΡΑΝΙΔΙ

σε mm

1=Ιαν. 2=Φεβρ.,..., 13=ΣΥΝΟΛΟ

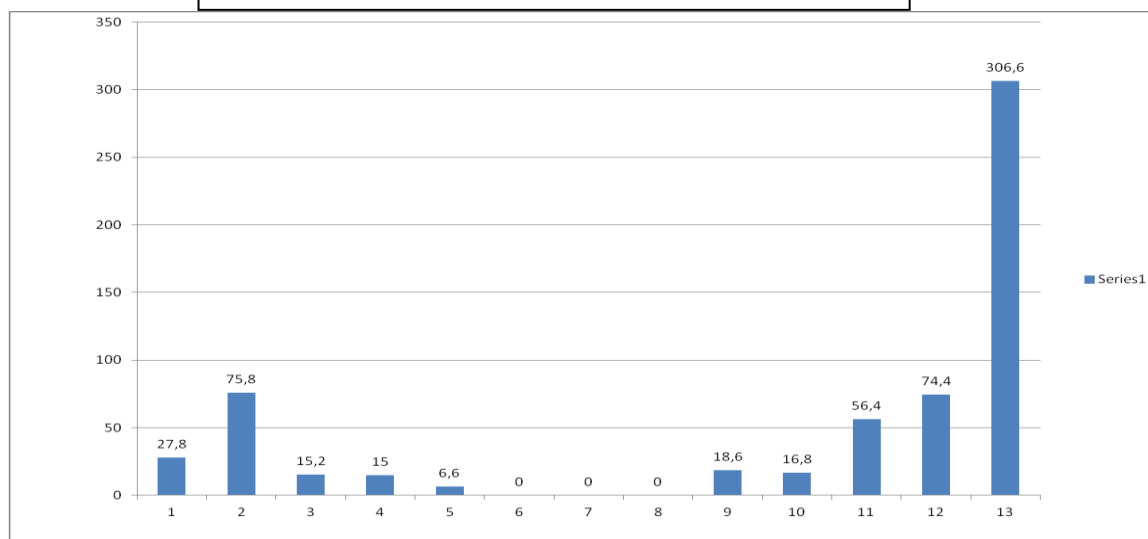


Πηγή: Μετεωρολογικός Σταθμός Γ.Ε.Λ. Κρανιδίου.

ΒΡΟΧΟΠΤΩΣΕΙΣ 2012 ΣΤΟ ΚΡΑΝΙΔΙ

σε mm

1=Ιαν. 2=Φεβρ.,..., 13=ΣΥΝΟΛΟ



Πηγή: Μετεωρολογικός Σταθμός Γ.Ε.Λ. Κρανιδίου.